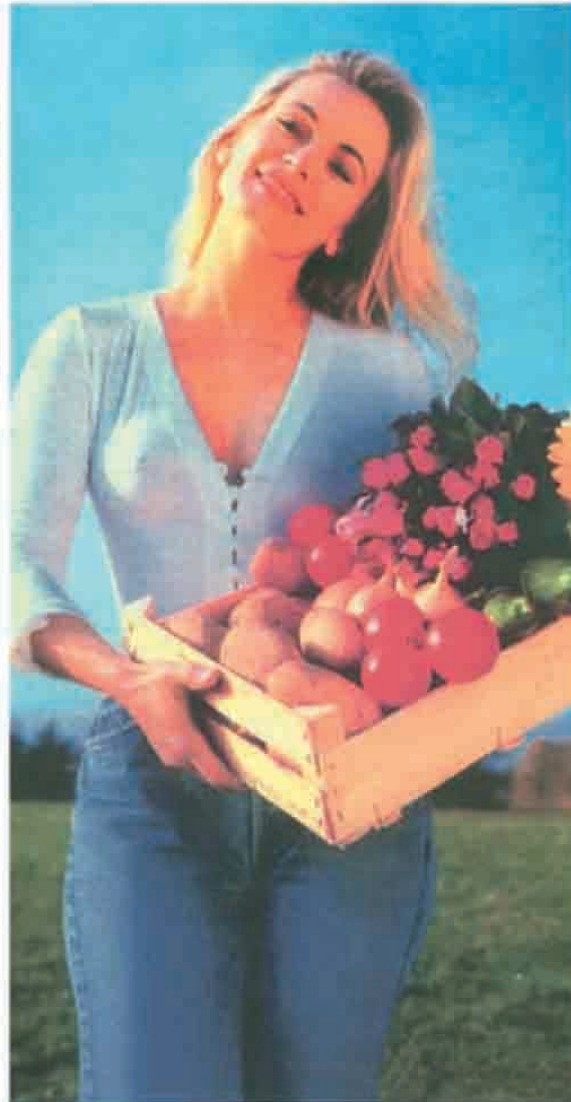


# აპრობატ® მს

## უნიკალური ფუნგიციდი ლოკალურ-სისტემური მოქმედებით

ვაზის ჭრაქის, კარტოფილის და პაეიდორის ფიტოფტორას  
მაპროსპორას (ალტერნარიას), ჰიტრისა და ხახვის ჭრაქის

სანიანადმდე



## გადასული უფეხები, გარანტირებული შედეგები

 **BASF**  
The Chemical Company

ფუნგიციდი

 **გასფი**  
ქიმიური კომპანია

# აკრობატ მს 69% სვ.ფ.

(დიმეტომორფი 90გ/კგ + 600გ/კგ მანკოცები)

## მოქმედების სპექტრი და გამოყენების რეკომენდაცია

კულტურა	დაავადება	გამოყენების ჯერადობა (მაქს)	ინტერვალი შესხურებებს შორის დღეებში	სამუშაო ხსნარის მოცულობა ლ/ჰა	ლოდინის პერიოდი დღეებში
ვაზი	ჭრაქი	3	10-14	800-1000	40
კარტოფილი	ფოტოფტორა მაკროსპორა ალტერნარია	3	10-14	400-500	20
პამიდორი (ღია და დაცული გრუნტი)	ფოტოფტორა ალტერნარია	3	10-12	400-500	40
კიტრი	ჭრაქი	3	10-12	400-500	15
ხახვი	ჭრაქი	3	10-12	400-500	15
<b>ხარჯვის ნორმა 2.0 კგ/ჰა</b>				<b>სტანდარტული შეფუთვა 1კგ</b>	

### ძირითადი ღირსებები:

- ლოკალურ-სისტემური მოქმედების ფუნგიციდი, შეიცავს როგორც სისტემური მოქმედების პრეპარატ დიმეტომორფს, ასევე კონტაქტური მოქმედების - მანკოცებს.
- შეუცვლელია ანტირეზისტენტულ პროგრამაში, ვინაიდან არაა ცნობილი დაავადება, რომელმაც გამოიმუშავა რეზისტენტობა დიმეტომორფის მიმართ.
- ანადგურებს დაავადების გამომწვევი სოკოს ყველა სტადიას
- ხანგრძლივი სამკურნალო და პროფილაქტიკური მოქმედება
- დაბალტოქსიკურია ადამიანისა და სხვა თბილსისხლიანების მიმართ, ამიტომ მისი გამოყენება ეკოლოგიურად გამართლებულია
- შესხურებიდან 2 საათის შემდეგ მოსული ნალექები მის ეფექტურობაზე ვერავითარ გავლენას ვერ ახდენენ.
- დასაშვებია მისი კომბინირება სხვა ფუნგიციდებთან და ინსექტოკარიციდებთან
- მისი გამოყენება ეკონომიურად გამართლებულია.

### კონსულტაციებისა და დახმარებისათვის მიმართეთ



საქართველოს მემამულეთა კავშირი  
 საქართველო 0119 თბილისი, წერეთლის გამზ. 142ა  
 ტელ: 95 12 00; ტელ/ფაქსი: 35 72 41  
 E-mail: office@gfu.ge  
 www.gfu.ge

**BASF**

**ბასფი**